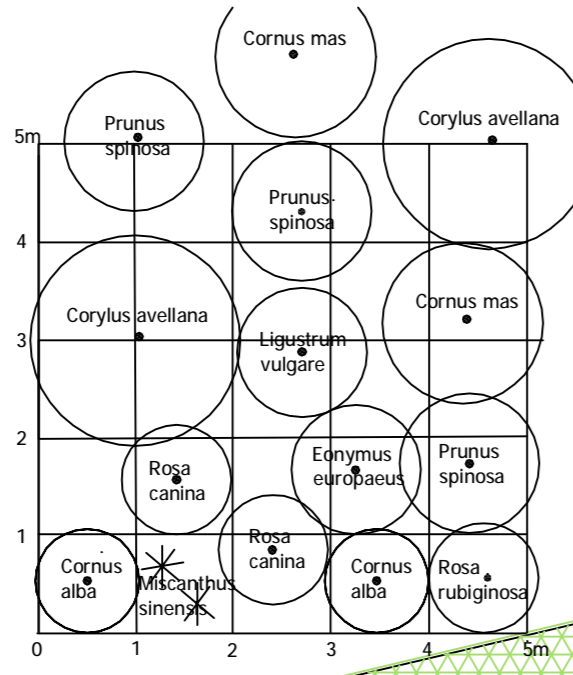


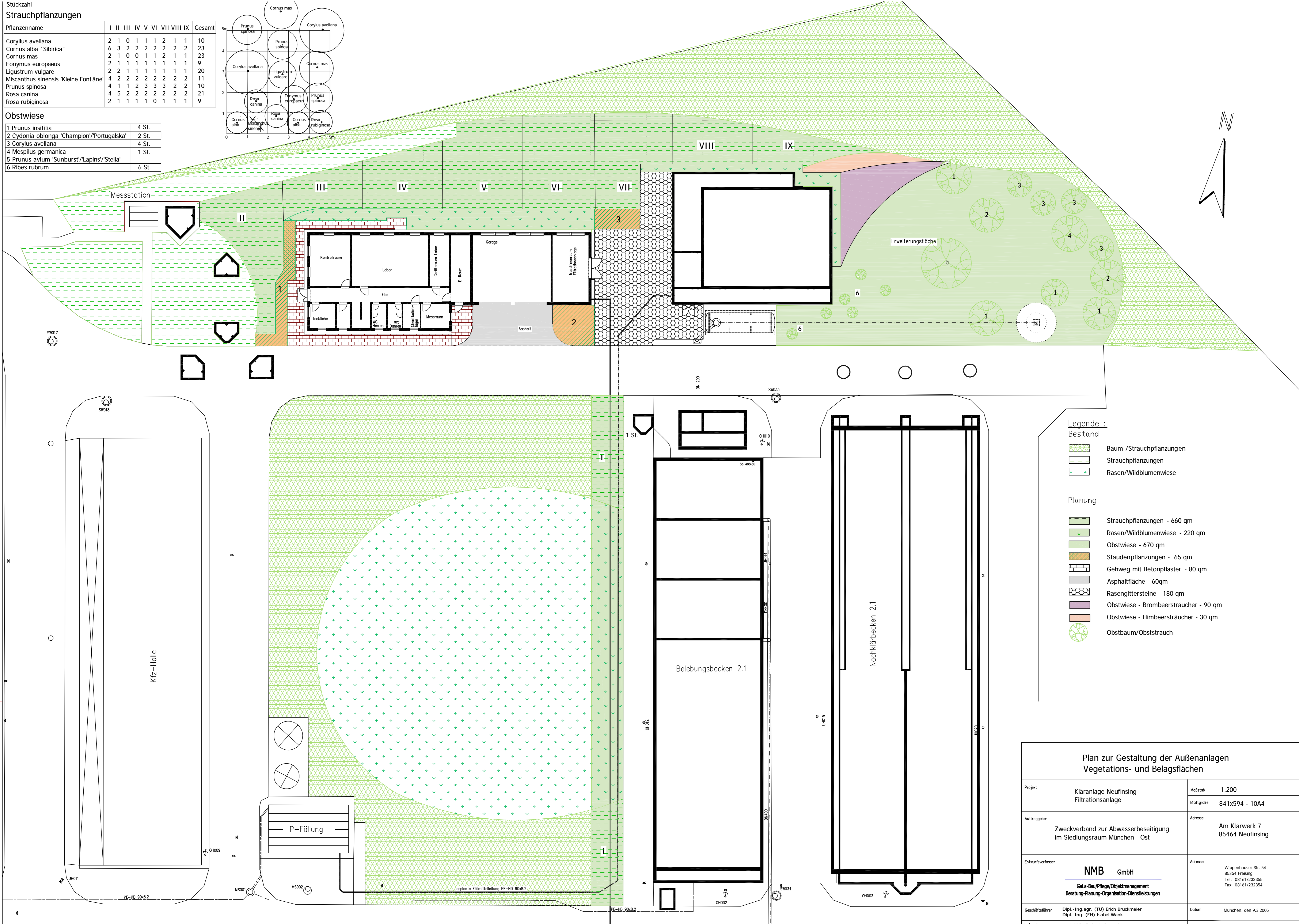
Stückzahl
Strauchpflanzungen

| Pflanzenname | I | II | III | IV | V | VI | VII | VIII | IX | Gesamt |
|--------------------------------------|---|----|-----|----|---|----|-----|------|----|--------|
| Corylus avellana | 2 | 1 | 0 | 1 | 1 | 1 | 2 | 1 | 1 | 10 |
| Cornus alba 'Sibirica' | 6 | 3 | 2 | 2 | 2 | 2 | 2 | 2 | 2 | 23 |
| Cornus mas | 2 | 1 | 0 | 0 | 1 | 1 | 2 | 1 | 1 | 9 |
| Eonymus europaeus | 2 | 1 | 1 | 1 | 1 | 1 | 1 | 1 | 1 | 9 |
| Ligustrum vulgare | 2 | 2 | 1 | 1 | 1 | 1 | 1 | 1 | 1 | 20 |
| Miscanthus sinensis 'Kleine Fontäne' | 4 | 2 | 2 | 2 | 2 | 2 | 2 | 2 | 2 | 11 |
| Prunus spinosa | 4 | 1 | 1 | 2 | 3 | 3 | 3 | 2 | 2 | 10 |
| Rosa canina | 4 | 5 | 2 | 2 | 2 | 2 | 2 | 2 | 2 | 21 |
| Rosa rubiginosa | 2 | 1 | 1 | 1 | 0 | 1 | 1 | 1 | 1 | 9 |



Obstwiese

| | |
|---|-------|
| 1 Prunus insititia | 4 St. |
| 2 Cydonia oblonga 'Champion'/Portugalska' | 2 St. |
| 3 Corylus avellana | 4 St. |
| 4 Mespilus germanica | 1 St. |
| 5 Prunus avium 'Sunburst'/Lapins'/Stella' | 6 St. |
| 6 Ribes rubrum | 6 St. |



- Legende :**
- Bestand**
- Baum-/Strauchpflanzungen
 - Strauchpflanzungen
 - Rasen/Wildblumenwiese
- Planung**
- Strauchpflanzungen - 660 qm
 - Rasen/Wildblumenwiese - 220 qm
 - Obstwiese - 670 qm
 - Staudenpflanzungen - 65 qm
 - Gehweg mit Betonpflaster - 80 qm
 - Asphaltfläche - 60qm
 - Rasengittersteine - 180 qm
 - Obstwiese - Brombeersträucher - 90 qm
 - Obstwiese - Himbeersträucher - 30 qm
 - Obstbaum/Obststrauch

| Plan zur Gestaltung der Außenanlagen Vegetations- und Belagsflächen | | |
|--|---|---|
| Projekt | Klaranlage Neufinsing Filtrationsanlage | Maßstab 1:200 Blattgröße 841x594 - 10A4 |
| Auftraggeber | Zweckverband zur Abwasserbeseitigung im Siedlungsraum München - Ost | Adresse Am Klarwerk 7 85464 Neufinsing |
| Entwurfsverfasser | NMB GmbH Gala-Bau/Pflege/Objektmanagement Beratung-Planung-Organisation-Dienstleistungen | Adresse Wippenhauser Str. 54 85354 Freising Tel: 08161/232355 Fax: 08161/232354 |
| Geschäftsführer | Dipl.-Ing. agr. (TU) Erich Bruckmeier Dipl.-Ing. (FH) Isabel Wank | Datum München, den 9.3.2005 |
| Entworfen | rand 18 St. R. Lucia Komankova | PLATZNAME |